



Das Differentiation Degree Program

Dieses Programm ist für all jene, die sich bereits einige Jahre intensiv mit dem HDS in ihrem Leben auseinandergesetzt haben, und sich weiter vertiefen wollen.

„Ich bin überzeugt davon, dass Bewusst-Sein einen Unterschied macht. Es öffnet unsere Sinne und macht Mut, sich auf das Leben einzulassen.“ - ANNA SCHUSTER

Zur Körpergrafik (Chart) gibt es noch eine tiefere Berechnungsebene unter der Linie – genannt Basis, Ton und Farbe – die anhand einer Spezialgrafik aufgeschlüsselt wird. Für die Design-Berechnung nennen wir diese Informationen PHS (Primary Health System), für die Persönlichkeits-Information sprechen wir von Rave Psychologie.

Die Ausbildung zum Differentiation Degree Practitioner ist ein detailliertes Studium all dieser Unterebenen, wo es um das Zusammenspiel von Körper und Verstand in einer holistischen Sichtweise geht. Sie ist für all jene gedacht, die einerseits selbst an einem Transformationsprozess des eigenen Körpers und ihrer Bewusstheit interessiert sind, und andererseits andere Menschen in Form einer Prozessarbeit bei ihren Transformationsschritten begleiten möchten.

Welchen praktisch-konkreten Nutzen hat dieses Studium?

Wenn wir uns auf ein Experimentieren mit den vermittelten Inhalten einlassen (immer gemäß der eigenen Entscheidungsstrategie und -autorität), können wir einen Entwicklungs- und Transformationsprozess erleben, der unsere Wahrnehmung und Bewusstheit schult. Tatsächlich „öffnen“ sich in dieser Prozessarbeit unsere Sinne, jene ganz spezielle Kognition, die unsere Wahrnehmungsfähigkeit als einzigartigen Menschen ausmacht. Diese Wahrnehmungsfähigkeit steht uns selbst und anderen in einer neuen ungeahnten Präzision und Verlässlichkeit zur Verfügung. Je stärker wir dieser eigenen Wahrnehmungsfähigkeit vertrauen, umso größer wird auch unser Vermögen, uns mehr und mehr auf die Intelligenz unseres Körpers in Entscheidungssituationen zu verlassen. Die Transformation in der Tiefe ermöglicht uns, die ganz individuelle Einzigartigkeit unseres Designs auf der Oberfläche auszuleben.





Das Differentiation Degree Program

Dieser im wahrsten Sinne des Wortes „holistische“ Transformationsprozess vollzieht sich in 4 Schritten:

1. Unsere Körper werden gesünder und widerstandsfähiger.
2. Wir gelangen an den für uns richtigen „Platz“ im Leben, also in eine für uns korrekte Lebensumgebung.
3. Ausrichtung, Schärfung und Schulung unserer ganz speziellen Sicht aufs Leben. Es führt uns genau mit jenen Menschen und Themen im Leben zusammen, die wir brauchen, und die uns brauchen.
4. Dies macht uns nicht nur Erkenntnis-reicher sowie auch bewusster in unserem Leben und Erleben mit anderen. Wenn unser Verstand befreit ist vom „Entscheidungen-Treffen“, dann dient er uns und den anderen, indem er sich ganz unserer authentischen Lebensaufgabe widmet.

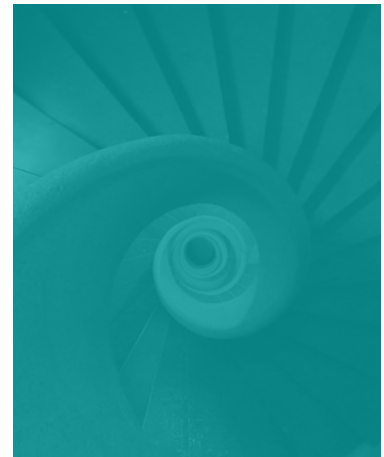
Wohin führt uns die Reise?

Somit führt uns die Reise in die Tiefe unserer Psyche und unseres Körpers genau dorthin, was letztlich Ziel unserer Lebensreise ist: dass wir die für uns vorgesehene Rolle einnehmen und damit unsere ganz spezielle Lebensaufgabe erfüllen können.

Gestärkt mit jener Bewusstheit und ganz speziellen Wahrnehmungsfähigkeit, die uns in aller Differenziertheit ausmacht, können wir auf einzigartige Weise da sein, im Sinne einer „äußeren Autorität“ für andere und gleichzeitig in vollem Respekt für den anderen.

Letztlich geht es darum, dass wir unsere eigene ganzheitliche Erfüllung vor allem dann erleben, wenn nicht nur unser persönliches Leben einen „Sinn“ hat, dem wir zustimmen können, sondern wenn wir in dieser Welt einen – nämlich unseren - „sinnvollen“ Beitrag leisten. Genau dazu lädt das Leben uns ein.





Das Differentiation Degree Program

Die Ausbildung

dauert 6 Semester zu je 20 Stunden Unterricht. Für die Zertifizierung sind eine schriftliche und eine mündliche Prüfung in Form eines Fachgesprächs erforderlich, sowie eine Diplomarbeit (das Thema wird gemeinsam vereinbart).

Für die Zertifizierung als Holistischer Analytiker wird ein weiterführendes Semester angeboten werden. Nach Wunsch und Bedarf biete ich Übungstage bzw. eine 5-tätige Intensivwoche zum Wiederholen & Üben an.

Termin Semester 1

7. Februar – 18. April 2017

10 Online-Unterrichtseinheiten à 2 Stunden,
jeweils Dienstag, 16:30-18:30 Uhr

Semester 2 findet im Herbst 2017 statt, Semester 3 + 4 im Jahr 2018 und Semester 5 + 6 im Jahr 2019. Genaue Termine folgen.

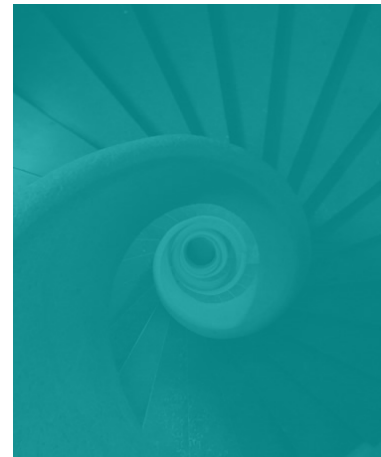
Kosten & Voraussetzung

Kosten pro Semester: € 1.250,-
Early Bird € 1.100,- (Anmeldung und Bezahlung für Semester 1 bis spätestens 15.12.2016).

Preis für Wiederholer: 50 % Rabatt
Fakultative Übungseinheiten sind im Preis nicht inkludiert.

Voraussetzung für die Teilnahme: Grundlagen 2
Die offizielle Zertifizierung als Differentiation Degree Practitioner an der IHDS erfolgt erst nach Zertifizierung zum HD Analytiker.





Das Differentiation Degree Program

1

Semester 1

In diesem Semester werden zuerst die theoretischen Hintergründe erläutert und wir werfen einen ersten Blick auf die Ebenen unter den Linien: Basis, Ton und Farbe. Dann steigen wir in die Rave Psychologie ein und erarbeiten anhand praktischer Beispiele ein Verständnis dafür, wie mentale Entscheidungen ablaufen. Zu akzeptieren wie unser Verstand funktioniert, ist von wesentlicher Bedeutung für den differenzierten Dekonditionierungsprozess, den das Differentiation Degree Program ermöglicht bzw. in Gang setzt.

KURSinHALT

Einführung in das Differentiation Degree Program:

- Die Mechanik der Maia: theoretische Hintergründe
- Die Entstehung des Lebens
- Die Strukturen unterhalb der Linie: Basis, Ton, Farbe

Rave Psychologie: Das Dilemma der Persönlichkeit:

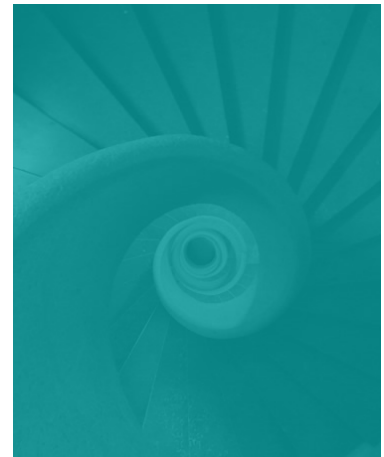
- Die Mechanik der Konditionierung
- Die Rezeptormechanik
- Die Konditionierung der Zentren, Tore und Kanäle
- Die Veranschaulichung des Nicht-Selbst Minds
- Die Bedingungen von Kommunikation, Manifestieren und Bewusstheit
- Die Hierarchie der mentalen Entscheidung
- Die falsche Autorität

Kursdauer 7. Februar – 18. April 2017; 10 Online-Unterrichtseinheiten à 2 Stunden, jeweils Dienstag, 16:30-18:30 Uhr

Kosten € 1.250,- / Early Bird € 1.100,- (bis spätestens 15.12.2016)

Anmeldung email@annaschuster.com oder +43 676 95 27 119





Das Differentiation Degree Program

2

Semester 2

Nach einer Einführung in Aufbau und Funktionsweise unseres Körpers, widmen wir uns detailliert den Themen, die uns das PHS in den Unterebenen der Designberechnung aufschlüsselt: Was genau braucht jeder von uns betreffend Ernährung und Umgangsweise mit dem eigenen Körper und welche ist die ideale Lebensumgebung?

KURSinHALT

Die Mechanik der Form (Körper):

- Der Aufbau des körperlichen Fahrzeugs: die Schwangerschaft aus der Sichtweise des HDS und der Wissenschaft
- Rave Biologie

PHS - Interne und Externe Determinierung:

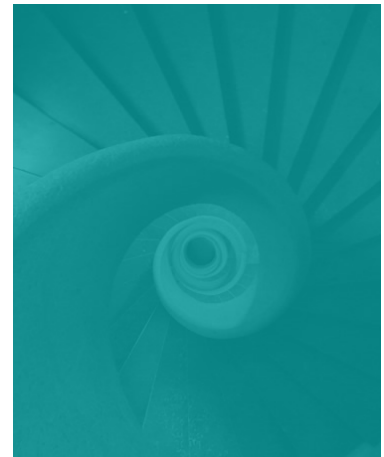
- Die PHS Strategie & Interne Determinierung
- Körpertypen
- Das kognitive Potential und die Sinne
- Die PHS Ketten
- Lebensumgebung & Externe Determinierung
- Zwei Arten des Lebens



Kursdauer Herbst 2017
10 Online-Unterrichtseinheiten à 2 Stunden

Kosten € 1.250,- / Early Bird € 1.100,-

Anmeldung email@annaschuster.com oder +43 676 95 27 119



Das Differentiation Degree Program

3

Semester 3

Nun wenden wir uns wieder unserer Persönlichkeitsseite zu, diesmal um in aller Tiefe zu erkennen, wie unterschiedlich und differenziert Verstand und Bewusstheit funktionieren. Dies ist von zentraler Bedeutung für unser Leben, da wir hier einen bewussten Zugang haben. Und wenn der Verstand schon keine „innere Autorität“ hat, wofür ist er dann da? Hier gibt uns die Rave Psychologie eine Fülle an nützlichen Informationen: Wir erkennen, wie Bewusstheit im eigenen Mind beschaffen ist. Wie und wofür wir den eigenen Verstand beim Lernen und Arbeiten am besten nutzen können. Worauf wir im Leben schauen sollen, damit genau unsere differenzierte Bewusstheit ideal geschult und vorbereitet wird, um als „äußere Autorität“ in dieser Welt zu wirken.

KURSinHALT

Die Sichtweise und Motivation des Minds:

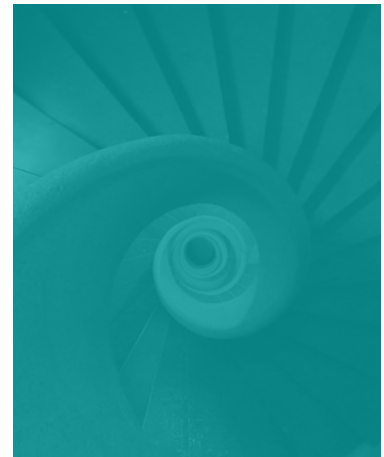
- Sichtweise & abgelenkte Sichtweise
- Zwei Arten der Sichtweise
- Motivation & Fehl motivation
- Wahrnehmung
- Die „trajectory“ (Lebensbahn)
- Die RP Ketten
- Zwei Arbeitsweisen des Verstandes



Kursdauer April 2018
10 Online-Unterrichtseinheiten à 2 Stunden

Kosten € 1.250,- / Early Bird € 1.100,-

Anmeldung email@annaschuster.com oder +43 676 95 27 119



Das Differentiation Degree Program

4

Semester 4

„Was Typ, Strategie und Autorität für unser Leben ist, das sind die Variablen für unsere Bewusstheit“ – hat Ra immer gesagt. Wir haben kaum eine Vorstellung davon, wie unterschiedlich Wahrnehmung funktionieren kann. Und genau hier liefern uns die Variablen ganz wichtige Schlüssel für unsere Bewusstheit. Ein weiteres zentrales Thema in unserem Leben ist unsere sog. „Lebensbühne“. Hier geht es um das „Wo, Was und Wie“ auf dieser Bühne.

KURSinHALT

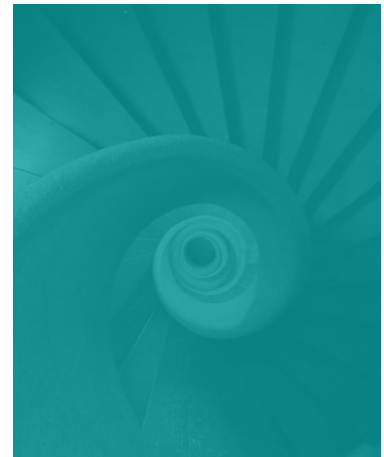
- Die 16 Kognitiven Familien
- Die Variablen: Evolution & Aufgabe
- Analyse im Chart
- Die Life Story
- Mondknoten & Link Mondknoten
- Story Line
- Basenorientierung



Kursdauer Herbst 2018
10 Online-Unterrichtseinheiten à 2 Stunden

Kosten € 1.250,- / Early Bird € 1.100,-

Anmeldung email@annaschuster.com oder +43 676 95 27 119



Das Differentiation Degree Program

5

Semester 5

Sowohl auf der Design- wie auf der Persönlichkeitsseite finden wir ein „magic square“, das sich aus der Berechnung der jeweiligen Planetenpositionen ergibt. Dabei gibt es neue Planetenschlüssel für das PHS und die Rave Psychologie. Diese Schlüssel werden kombiniert mit den differenzierten Themen, die für den jeweiligen Menschen in Körper und Verstand angelegt sind. Sie entfalten für jeden Einzelnen ganz unterschiedliche Wirkung im Innen und im Außen. Welche Rolle spielen dabei die Ernährung, unsere Motivation, Lebensumgebung und Sichtweise? Und woran kann ich erkennen, dass „sich was tut“ in meiner Entwicklung, sobald an diesen 4 „Rädchen gedreht“ wird?

KURSinHALT

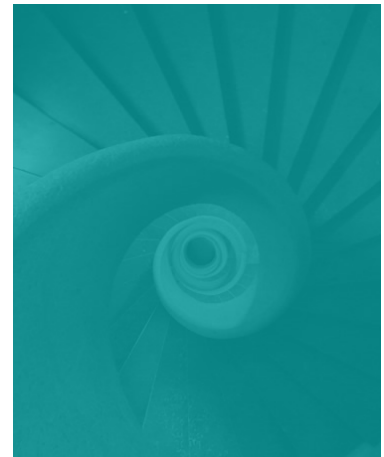
- Design-Resonanz
- Der Design Planetenschlüssel
- Die vertikale Formänderung & die laterale Reaktivität
- Präsenz & Prana
- Diagnosepunkte und die Wegweiser der Entwicklung
- Persönlichkeits-Resonanz
- Der Persönlichkeits-Planetenschlüssel
- Der vertikale & der laterale Bereich
- Raute – „The Mundane“
- Die Marsdiagonales – das Transzendente
- Diagnosepunkte und die Wegweiser der Entwicklung



Kursdauer Frühjahr 2019
10 Online-Unterrichtseinheiten à 2 Stunden

Kosten € 1.250,- / Early Bird € 1.100,-

Anmeldung email@annaschuster.com oder +43 676 95 27 119



Das Differentiation Degree Program

6

Semester 6

Was tut sich während der vielen Stunden, in denen wir schlafen und träumen? Hier verschafft das Dream Rave wichtige Erkenntnisse, die für unser Tagesbewusstsein von großer Bedeutung sind. Das Dream Rave rundet somit das Wissen ab, das im Differentiation Degree Program vermittelt wird. Anschließend geht es um die Verknüpfung aller Lerninhalte anhand praktischer Beispiele. Hier beginnt das Üben mit der Holistischen Sichtweise, die zu vielen „Ahas“ über uns selbst und andere Menschen führen kann.

KUR SINHALT

- Dream Rave und die Holistische Sichtweise
- Einführung Dream Rave
- Schwachstellenanalyse
- Holistische Sichtweise: Interaktive Analyse von Charts

Schriftliche Überprüfung der Fachkenntnisse

- Die Arbeit mit dem Klienten
- Die Arten und der Aufbau der Prozessbegleitung

Mündliches Fachgespräch

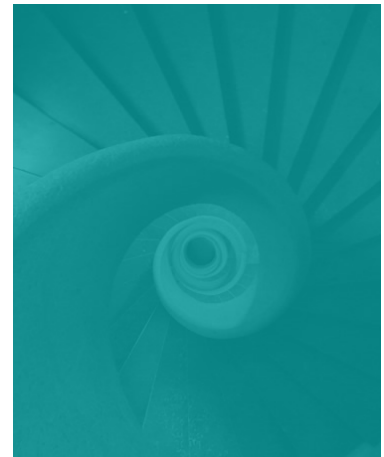
Die Zertifizierung zum Differentiation Degree Practitioner erfolgt nach Abschluss einer Diplomarbeit.



Kursdauer Herbst 2019
10 Online-Unterrichtseinheiten à 2 Stunden

Kosten € 1.250,- / Early Bird € 1.100,-

Anmeldung email@annaschuster.com oder +43 676 95 27 119



Das Differentiation Degree Program

7

Weiterführendes Semester zur Zertifizierung als Holistischer Analytiker

In diesem Semester geht es nicht mehr um neue Inhalte, sondern um die Praxis der Zusammenschau von PHS, Rave Psychologie und normaler Körpergrafik.

In diesem Sinne ist die Holistische Analyse die anspruchsvollste aller Analysen, die viel Übung erfordert. Daher ist dieses Semester sehr interaktiv gestaltet und eine aktive Teilnahme ist hier Voraussetzung.

Zur Zertifizierung ist die Übermittlung einer Holistischen Analyse erforderlich.



Kursdauer Frühjahr 2020 – anschließend an das Differentiation Degree Program; 10 Online-Unterrichtseinheiten à 2 Stunden

Kosten € 1.250,- / Early Bird € 1.100,-

Anmeldung email@annaschuster.com oder +43 676 95 27 119